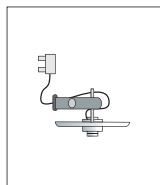


STECKERLEUCHTEN

D



LED-POINT 37R / 350mA

ART.-NR. 159 023

GEBRAUCHSANLEITUNG

D

TECHNISCHE DATEN

Beschreibung:	Steckkontakt für den Einbau in Leichtbaudecken
Maße:	48 x 75 mm (Ø x H)
Material:	Stahl, Kunststoff, Messing
Oberfläche:	chrom / mattchrom / weiß
Leistung:	max. 350 mA
Belastung:	max. 21W
Schutzklasse:	III
Schutzart:	IP 20

! ALLGEMEINE SICHERHEITSHINWEISE !

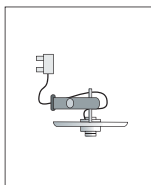
1. Montage und Anschluss des Steckkontaktes nur durch Fachpersonal (Elektriker)
2. Steckkontakt ist **nicht** für Feuchträume geeignet.
3. **Achtung, Gefahr durch Stromschlag !!** Steckkontakt **niemals** ohne Trafo direkt an die **Netzspannung** anschließen!
. Kein Garantieanspruch bei eigenmächtigen Veränderungen und oder unsachgemäßer Benutzung!

LIEFERUMFANG

1 LED-Point

UNI-LIGHTS

GB



LED-POINT 37R / 350mA

ART.-NR. 159 023

USER MANUAL

GB

TECHNICAL DATA

Description:	Plug-in contact adapter for incorporation into light ceiling constructions
Dimensions:	48 x 75 mm (Ø x H)
Material:	Steel, plastic, brass
Surface:	chrome / mattchrome / white
Power:	max. 350 mA
load:	max. 21W
Protection class :	III
Protection type:	IP 20

! GENERAL REMARKS ON SAFETY !

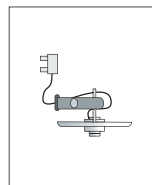
1. Assembly and connection of the ceiling plugs only by specialist personnel (electrician).
2. Ceiling plugs **not** suitable for installation in wet rooms.
3. **Attention, electric shock hazard!!** **Never** connect the ceiling plug without transformer directly to the **mains voltage!!**
4. No warranty claim in case of unauthorized modifications and / or improper use!

DELIVERY SCOPE

1 LED-Point

LUMINAIRES JACK

F



LED-POINT 37R / 350mA

ART.-NR. 159 023

MODE D'EMPLOI

F

CARACTERISTIQUES TECHNIQUES

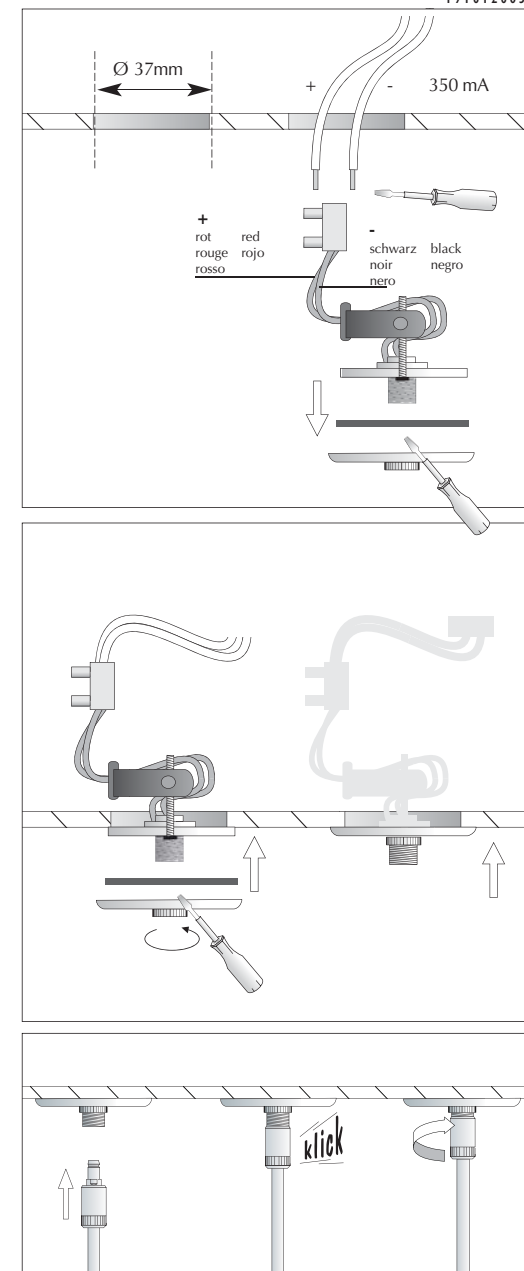
Description:	Contact jack pour incorporer au plafond à construction légère
Dimensions:	48 x 75 mm (Ø x Hauteur)
Matériaux:	Acier, plastique, laiton
Surface:	cromé / chrome mat / blanc
Performance:	max. 350 mA
Wattage:	max. 21W
classe de protection:	III
Classe de protection:	IP20

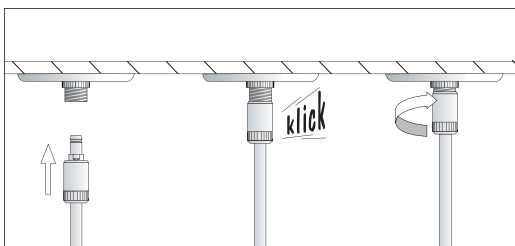
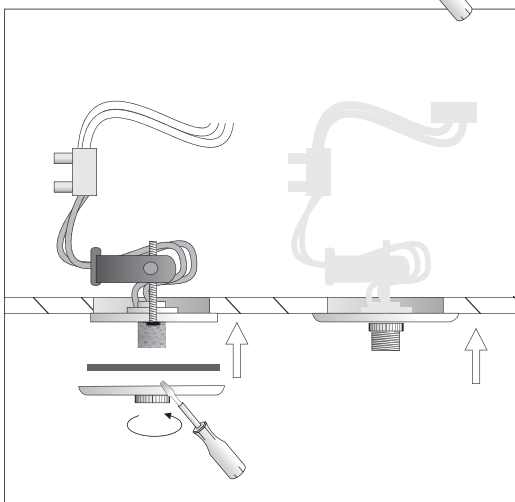
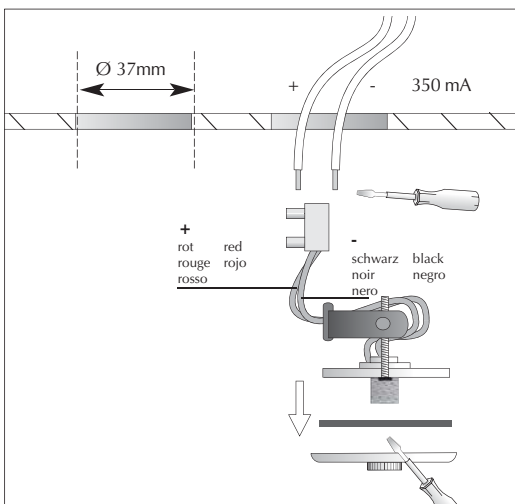
! CONSIGNE DE SECURITE GENERALES !

1. Le montage et le raccordement du contact jack incorporé doivent être effectués se faire que par du personnel spécialisé (électricien)
2. Le contact incorporé n'est pas approprié à être installé dans des pièces humides
3. **Attention danger d'électrocution !! Ne jamais** raccorder le contact jack incorporé directement sur le réseau sans le transformateur !
4. Nous ne donnons aucune garantie lors de modifications effectuées sur le matériel ou lors d'une utilisation inadéquate

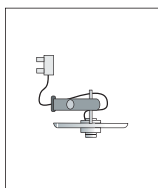
VOLUME DE LIVRAISON

1 LED-Point





LUMINARIA ENCHUFABLE E



LED-POINT 37R / 350mA

ART.-NR. 159 023

INSTRUCCIONES DE EMPLEO E

DATOS TECNICOS

Descripción: Contacto enchufable para incorporar en techos de construcción ligera para

Dimensiones: 48 x 75 mm (Ø x Altura)
Material: Acero, plástico, latón
Superficie: cromado / cromado mate / blanco
Voltaje: 12 V SELV
Carga: max. 21W

Clase de protección: 
Tipo de protección: IP20

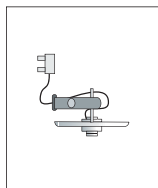
INDICACIONES GENERALES DE SEGURIDAD

1. El montaje y la conexión del contacto de inserción deben ser llevados a cabo solamente por personal técnico (electricistas).
2. El contacto de inserción **no** es apropiado para los locales húmedos.
3. **¡Atención peligro de calambare!**
¡El contacto enchufable no debe conectarse **nunca** directamente sin transformador a la **tensión de red!**
4. ¡Se pierden las reivindicaciones de garantía al llevar modificaciones a cabo por propia cuenta y / o empleo incorrecto!

VOLUMEN DE SUMINISTRO

1 LED-Point

LAMPADA A CONNETTORE I



LED-POINT 37R / 350mA


ART.-NR. 159 023

ISTRUZIONI PER L'USO I

DATI TECNICI

Descrizione: Contatto ad innesto per l'installazione a soffitto leggera

Dimensioni: 48 x 75 mm (Ø x Altezza)
Materiale: Acciaio, materia plastica, ottone
Superficie: cromo / cromo satinato / bianco
Tensione: 12 V SELV
Rendimento massimo: max. 21W

Tipo di protezione: 
Grado di protezione: IP20

AVVERTENZE GENERALI PER LA SICUREZZA

1. Il montaggio e il collegamento del contatto ad innesto vanno effettuati esclusivamente da personale specializzato (elettricista).
2. Il contatto ad innesto **non** è adatto per l'installazione in locali umidi.
3. **Attenzione, pericolo di scosse di corrente !!** Non collegare il contatto ad innesto **mai** direttamente alla **tensione della rete** senza trasformatore!
4. Nessun diritto di garanzia in caso di modifiche apportate di propria iniziativa e/o di utilizzo inappropriato!

VOLUME DELLA FORNITURA

1 LED-Point

PLANUNGSHILFE
PLANNING AIDS
AIDE DE PLANIFICATION
AYUDA DE PLANIFICACIÓN
AIUTO DI PLANIFICAZIONE

