

# Nyx 190 vägg – LED-insats

Komplett LED-insats för enkel och effektiv uppgradering av befintliga Nyx 190 väggarmaturer.

## TEKNISK INFO LED OCH DRIVER:

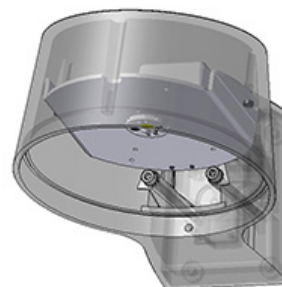
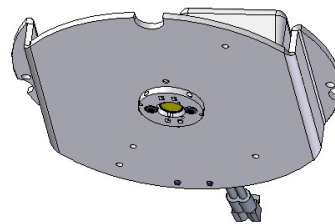
|                    |  |
|--------------------|--|
| LED-typ:           | Bridgelux Vero 10                                      |
| Energiförbrukning: | 8, 12, och 16 W  |
| Livslängd:         | minst 100.000 timmar vid högst 25°C, L90               |
| Färgtemperatur:    | 2700, 3000, och 4000 K                                 |
| Energiklass:       | F  |
| Färgåtergivning:   | minst 90 Ra  |
| Färgnoggrannhet:   | 3 steg SDCM  |
| Isolationsklass:   | LED-insats passar till kl. I och kl. II installationer |

|            |                                     |
|------------|-------------------------------------|
| Driver:    | LED-driver 20 W, dimbar mot tillägg |
| Livslängd: | minst 100 000 timmar                |

## BYTE AV LED-INSATS:

Montera bort plattan som håller den gamla lampan och ersätt den med LED-modulen, med hjälp av samma två skruvar. För äldre versioner, montera den medföljande kontakten i väggboxen innan du byter ut LED-modulen.

Vi inkluderar en blank etikett i försändelsen. Skriv det gamla artikelnumret på etiketten och fäst den inne i armaturen.



## VARIANTER:

| LED-insats för Nyx 190 |                                |  |
|------------------------|--------------------------------|--|
| Artikelnummer          | Ljuskälla                      | Välj färgtemperatur och andra alternativ i tabellen nedan. |
| 71-1974-               | 8 W Bridgelux Vero 10, 250 mA  |  |
| 71-1917-               | 12 W Bridgelux Vero 10, 350 mA |  |
| 71-1918-               | 16 W Bridgelux Vero 10, 500 mA |  |

| Kombinera med: | Färgtemperatur                                     |               | Eventuell ljusreglering |                  | Klassificering |          |         |
|----------------|--|---------------|-------------------------|------------------|----------------|----------|---------|
|                |  | 927           | 2700 K, 90 Ra           | V                | 1-10V          | tomm     | Klass I |
|                | 930  | 3000 K, 90 Ra | D                       | DALI             | K              | Klass II |         |
|                | 940  | 4000 K, 90 Ra | E                       | Programeringsbar |                |          |         |
| Exempel        | 71-1917-930D = 12 W LED modul, 3000 K, 90 Ra, DALI |               |                         |                  |                |          |         |

| Ovanstående LED-insatser passar följande varianter (X står för färgkod): |                                    |
|--|------------------------------------|
|  | 6022X, 6222X, 6522X, 6822X         |
|  | 6022, 6222, 6522, 6840, 6843, 6844 |