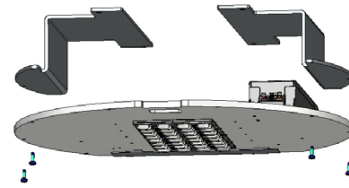


Nyx 450 FastFlex 2 x FF-DA- LED-insats

Komplett LED-insats inkl. monteringsfästen för enkel och effektiv uppgradering av befintliga Nyx 450 FastFlex armaturer.

Monteringsfästena måste köpas extra om det inte redan finns en FastFlex-insats i armaturen.

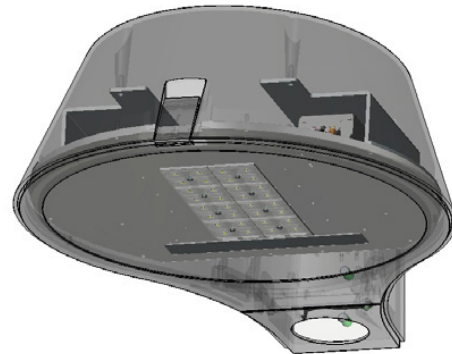


TEKNISK INFO LED OCH DRIVER:

Ljuskälla: LED FF-DA med linser (T3, MEW eller T4)
 Livslängd: minst 100.000 timmar vid högst 25°, L90
 Temperaturområde: -30 till +35°C
 Färgtemperatur: 2700, 3000 eller 4000 K
 Färgåtergivning: min Ra 80
 Färgnoggrannhet: 5 step SDCM

2 x FastFlex:

Ljuseffekt: 2700 K: 725-7600 lm, CLO, energiklass E
 3000 K: 775-8000 lm, CLO, energiklass E
 4000 K: 825-8500 lm, CLO, energiklass D
 Driver: Xitanium Full Xi FP 75 W 0,2-0,7 A, programmerbar
 Överspänningskydd: L/N-GND: 10 kV, L-N: 6 kV,
 (SR driver: 8 kV)
 Livslängd: minst 100.000 timmar
 Ljusreglering: Programmering 15-100 %
 Dynadim nattsänkning, stand-alone
 DALI-2 (med 4/5-ledarkabel)
 Zhaga book 18
 Zhaga book 18 (City Touch/Interact City)



VARIANTER:

LED-insats för Nyx 450 FastFlex		
Artikelnummer	Ljuskälla	Välj färgtemperatur och andra alternativ i tabellen nedan.
71-1958-	2 x FF-DA med lins T3 för lokalväg	
71-1957-	2 x FF-DA med lins MEW för trafikväg	
71-1966-	2 x FF-DA med lins T4 för rondell och breda vägar	

Kombinera med:	Färgtemperatur		Eventuell ljusreglering		Klassificering		Monteringsbeslag	
		827	2700 K, Ra 80	Blank	Programmerbar	Blank	Klass II	Blank
	830	3000 K, Ra 80	D	DALI-2	J	Klass I	B	Med beslag
	840	4000 K, Ra 80	S	Zhaga book 18, nedåt				
Exempel	71-1957-830B = 2 x FastFlex insats med MEW linser, 3000 K, Ra 80, kl. II, m. monteringsbeslag							

Ovanstående LED-insatser passar följande varianter (X står för färgkod):
9211X, 9212X, 9221X, 9222X, 9510X, 9511X, 9512X, 9513X, 9520X, 9521X, 9522X, 9523X, 9811X, 9821X, 9830, 9831, 9832, 9833
9834, 9835, 9836, 9837, 9838, 9839, 9840, 9841, 9843, 9844, 9845, 9847, 9848, 9849, 9911X, 9912X, 9913X, 9914X, 9921X, 9922X
9923X, 9924X, 9930, 9931, 9932, 9933, 9940, 9941, 9942, 9943, 9944, 9950, 9951, 9952, 9955, 9956, 9957, 9958, 9959