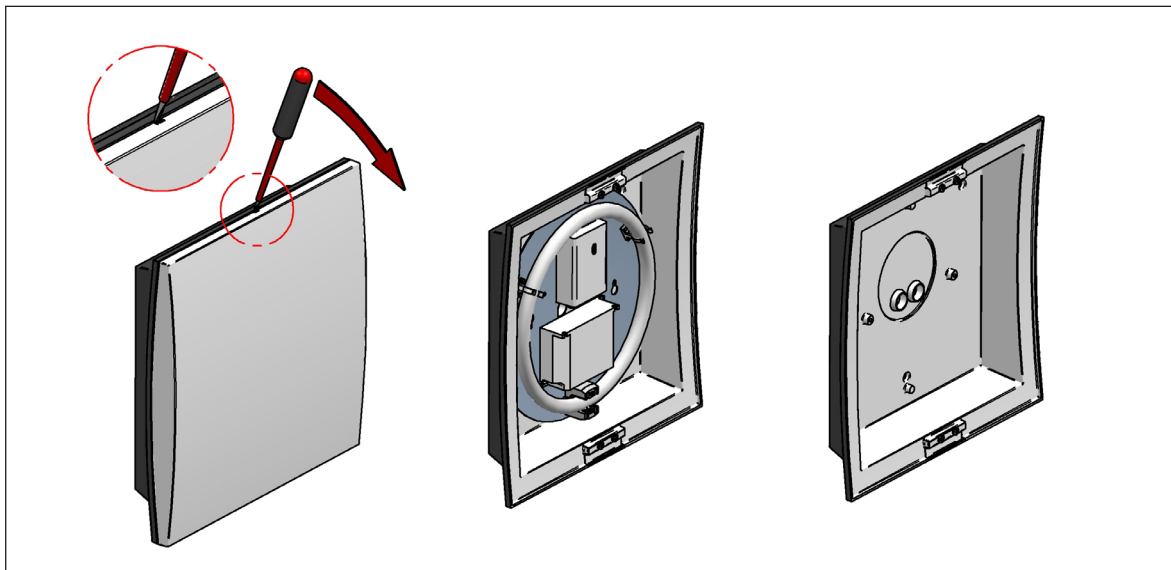


STOA INSTRUCTIONS

42321-48323 & 62321-68323, 2,4 kg



FOCUS-LIGHTING

Dansk

Adskillelse:

Skærmen fjernes fra lampehuset som vist på figuren eller uden brug af værktøj ved at presse på skærmen på det markerede punkt. Indsatsen skrues af.

Montering:

Lampehuset monteres på væg eller loft. Der er mulighed for to kabler/installationsrør i lampehuset. Installationsledningerne tilsluttes, og lampen samles i omvendt rækkefølge.

Vedligeholdelse:

For at sikre optimal lysmængde bør afskærmningen rengøres udvendigt efter behov. Afskærmningen kan rengøres med vand tilsat lidt mildt rengøringsmiddel og aftørres med en tør klud.

English

Demounting:

Remove the screen from the housing as show or without using tools by pressing at the screen at the point marked. Remove the plate holding all components.

Mounting:

Mount the housing on wall or ceiling. Two cable entries at the centre. Connect the leads, and assemble the fitting.

Maintenance:

In order to secure the best possible light output, the screen should be kept clean. Regular cleaning of the outside surface of the screen with water and mild detergent will be sufficient.

Deutsch

Den Schirm wie veranschaulicht vom Gehäuse entfernen. Oder ohne Werkzeug durch Pressen an den markierten Punkt. Die Komponentplatte abschrauben.

Montage:

Das Gehäuse an Wand oder Decke montieren. Zwei Kabeleintrittsmöglichkeiten. Die Installationsleitungen anschliessen, und die Leuchte wieder montieren.

Wartung:

Um den höchstmögliche Lichtaustritt zu sichern, den Schirm nach Bedarf mit Wasser und Spülmittel reinigen.