

# TEMA Klampen 205 – LED-insats

Komplett LED-insats för enkel och effektiv uppgradering av befintliga TEMA Klampen 205 armaturer (Lilla Klampen). Ej lämplig för armaturer levererade före 1996. Se kompatibla artiklar nedan.

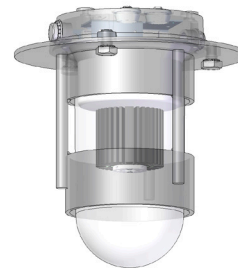
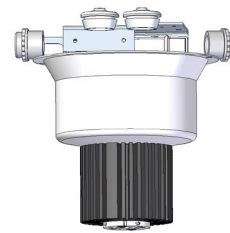
## TEKNISK INFO LED OCH DRIVER:

Ljuskälla:	LED Bridgelux Vero 10
Energiförbrukning:	8 W
Livslängd:	minst 100 000 timmar vid högst 25°C
Färgtemperatur:	2700, 3000 eller 4000 K
Energiklass:	F
Färgåtergivning:	minst 90 Ra
Färgnoggrannhet:	3 step SDCM
Driver:	LED-driver, dimbar mot tillägg
Livslängd:	minst 100 000 timmar

## BYTE AV LED-INSATS:

Armaturhus och kupa demonteras från bakplattan genom att lossa de tre bultarna. Demontera ljuskälla och drivdon/kondensator. Montera den nya LED-insatsen och anslut ledningarn. Montera kupa och armaturhuset med hjälp av de tre bultarna.

Vi inkluderar en blank etikett i försändelsen. Skriv det gamla artikelnumret på etiketten och fäst den inne i armaturen.



## VARIANTER:

LED-insats för Tema Klampen 205		
Artikelnummer	Ljuskälla	Välj färgtemperatur och andra alternativ i tabellen nedan.
72-1933-	8 W Bridgelux Vero 10, 250 mA	

Kombinera med:	Färgtemperatur		Eventuell ljusreglering	
		927	2700 K, 90 Ra	V
	930	3000 K, 90 Ra	D	DALI
	940	4000 K, 90 Ra		
Exempel	72-1933-930 = 8 W LED-insats, 3000 K, 90 Ra			

Ovanstående LED-insatser passar följande varianter (X står för färgkod, gamla artikelnummer inom parentes):	
	6051X (49.43.331.900), 6161X (49.43.332.909), 6251X, 6851X
	6051, 6850